

# ***Sytuacja społeczno-ekonomiczna Unii Europejskiej i Strategia Lizbońska***

Anna Ruzik

CASE – Centrum Analiz Społeczno-Ekonomicznych  
Instytut Pracy i Spraw Społecznych

# Plan prezentacji

---

- Wyzwania demograficzne UE
- Rozwój gospodarczy i rynek pracy
- Strategia lizbońska
- Polski rynek pracy
- Podsumowanie

# Wyzwania demograficzne, 2005

---

- UE: 27 krajów, 15 + 10 + 2
- 494 mln obywateli, Polska (38 mln) należy do większych krajów
- Starzejące się społeczeństwo
- Kontynent dodatnich migracji netto (1,4 mln w 2005 r.), jednak Polska i wiele krajów Europy Środkowo-Wschodniej należy do krajów o ujemnym saldzie migracji

# Rozwój gospodarczy, 2005

---

- PKB w pps
  - EU 25 = 100
  - 33.7 (Bułgaria) do 250.8 (Luxemburg)
  - 49.7 w Polsce
  
- Wzrost realny PKB
  - średnio 1.8%
  - od 0.1% (Włochy) do ponad 10% (Łotwa, Estonia)
  - 3.5% w Polsce

# Sytuacja na rynku pracy, 2005

---

- Stopa bezrobocia
  - Średnio 8.7%
  - od 4.3 w Irlandii do 17.7% w Polsce
- Produktywność na pracownika
  - EU 25 = 100
  - od 32.6 w Bułgarii do 163.8 w Luxemburgu
  - 58.9 w Polsce

# Strategia Lizbońska

- Główne przyczyny:
    - Słabnące tempo wzrostu PKB
    - Relatywnie wysokie bezrobocie i spadek aktywności zawodowej osób w wieku produkcyjnym
    - Mała konkurencyjność w porównaniu z USA i innymi wysoko rozwiniętymi krajami
  - W marcu 2000 r. na szczycie UE w Lizbonie uzgodniono **nowy cel strategiczny**: osiągnięcie do 2010 roku pozycji najbardziej konkurencyjnej gospodarki świata.
- „Unia Europejska powinna stać się najbardziej konkurencyjną i dynamiczną, opartą na wiedzy gospodarką świata, zdolną do trwałego wzrostu gospodarczego i oferującą więcej lepszych miejsc pracy oraz zapewniającą większą spójność społeczną.”

# Najistotniejsze kwestie

---

- Budowa innowacyjnej gospodarki opartej na wiedzy
- Liberalizacja integracja rynków i sektorów: telekomunikacja, energetyka, transport, poczta, usługi finansowe
- Rozwój przedsiębiorczości
- Wzrost zatrudnienia i zmiana modelu społecznego:
  - wzrost aktywności zawodowej,
  - uelastycznienie rynku pracy,
  - unowocześnienie systemu zabezpieczeń społecznych,
  - ograniczanie biedy i wykluczenia społecznego.

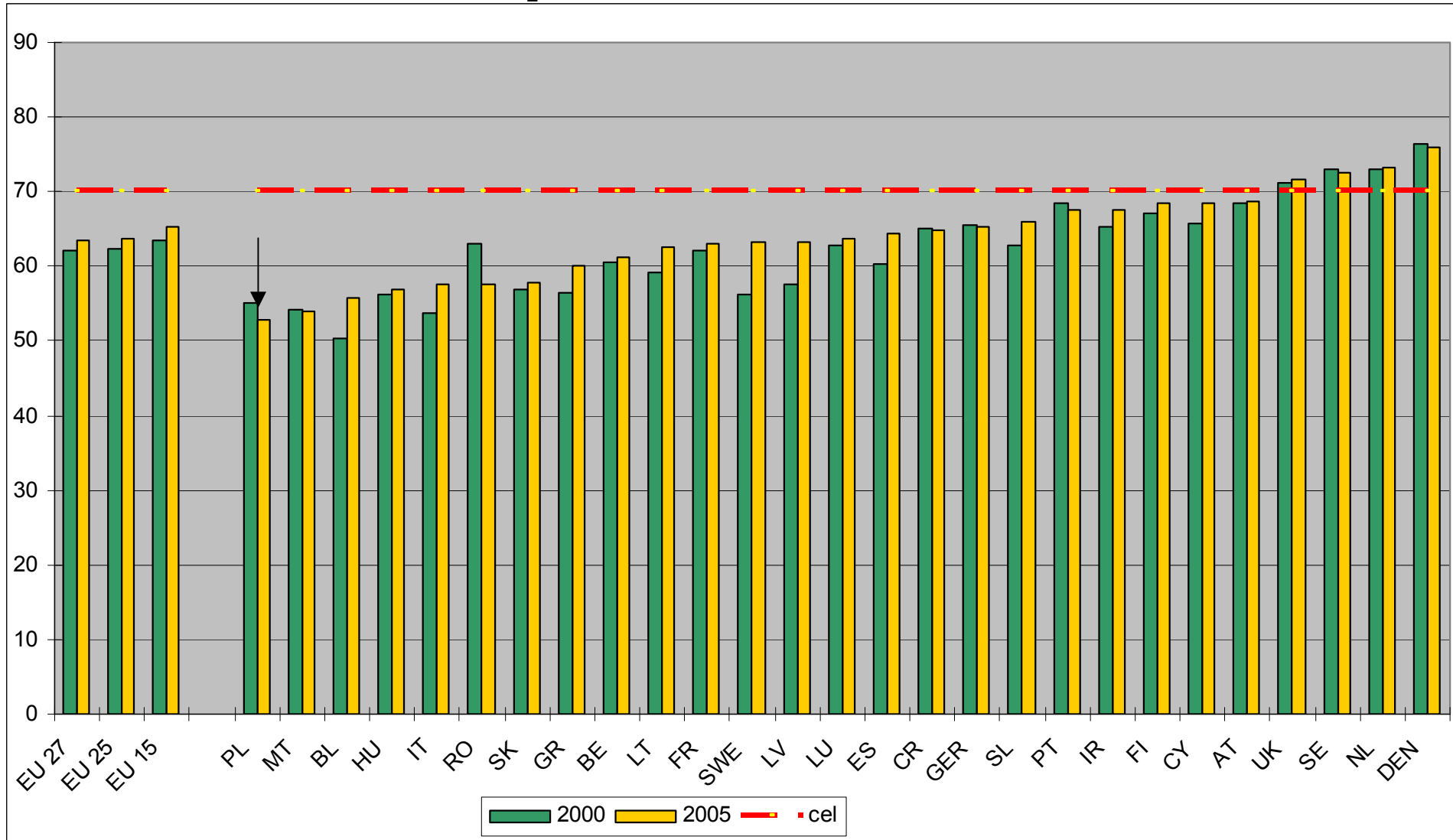
# Cele dla zatrudnienia do 2010 r.

---

- Stopa zatrudnienia ogółem: 70%
- Stopa zatrudnienia kobiet: 60%
- Stopa zatrudnienia w wieku 55-64: 50%
  
- Dodatkowo: podniesienie przeciętnego wieku emerytalnego o 5 lat



# Stopa zatrudnienia



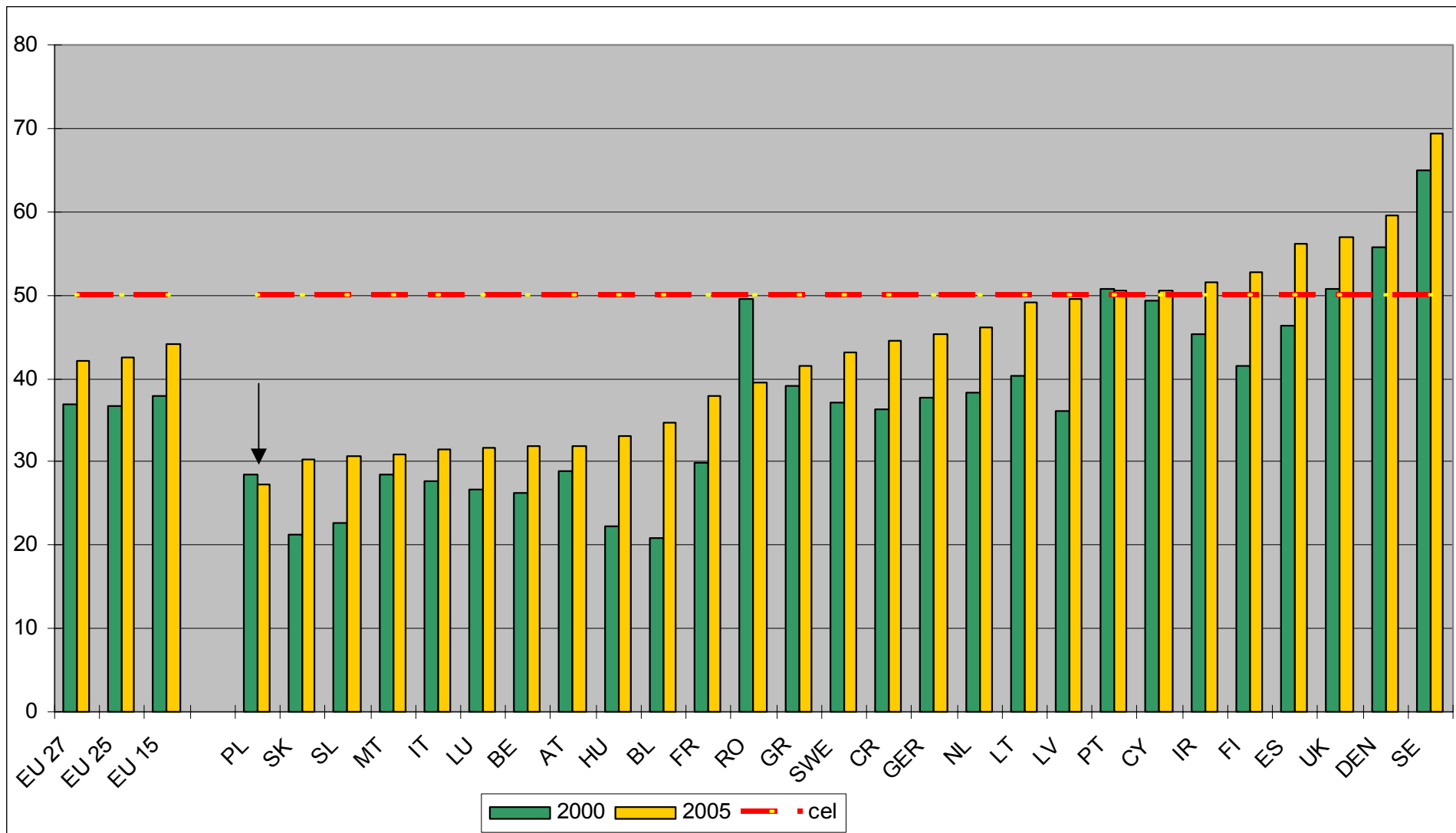
Konferencja „Praca - Ludzie – Pieniądze”  
Katowice, 15 czerwca 2007 r.

# Stopa zatrudnienia kobiet



Konferencja „Praca - Ludzie – Pieniądze”  
Katowice, 15 czerwca 2007 r.

# Stopa zatrudnienia w wieku 55-64



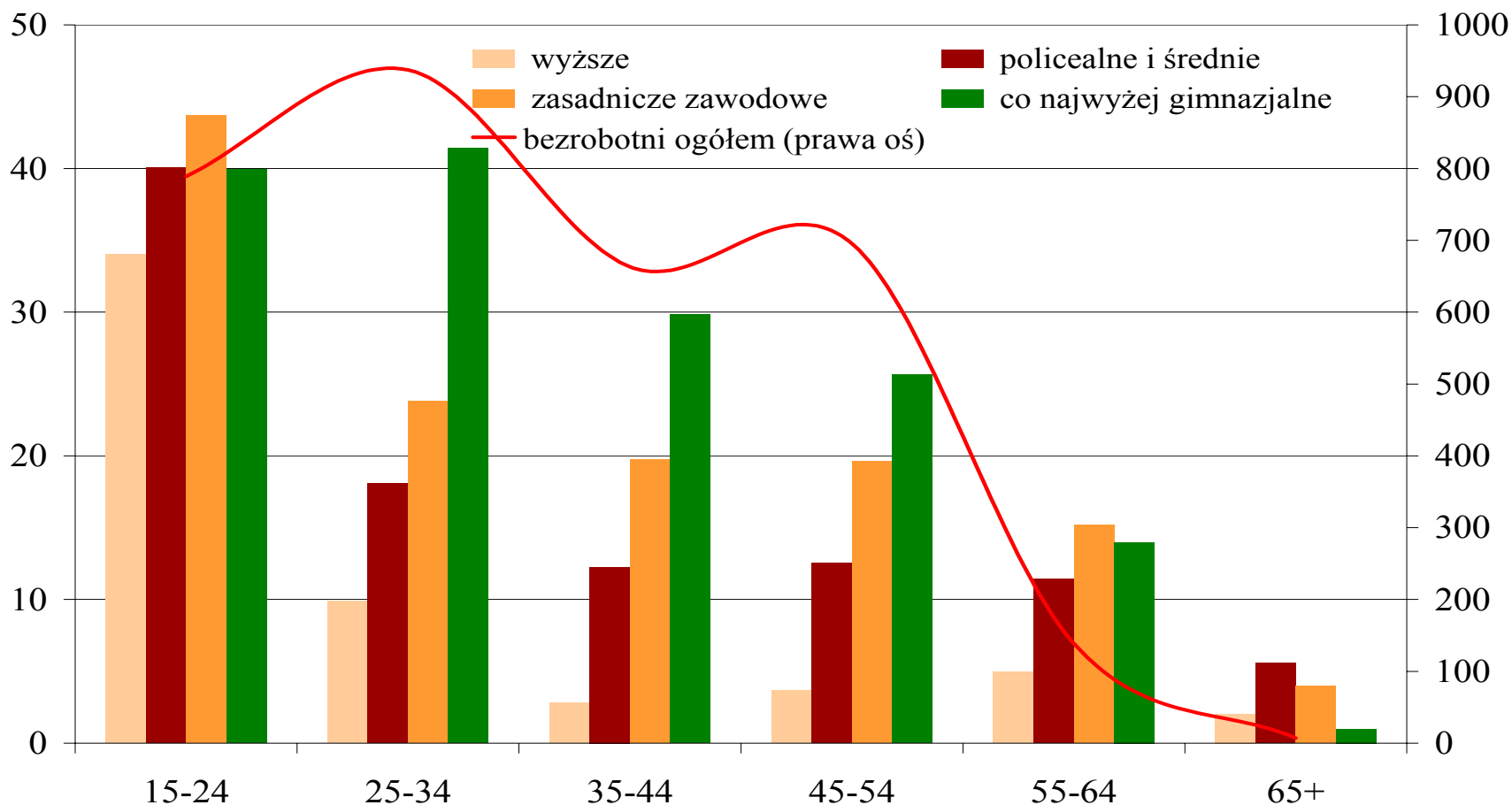
Konferencja „Praca - Ludzie – Pieniądże”  
Katowice, 15 czerwca 2007 r.

# Stopa zatrudnienia w krajach UE

---

- Duże zróżnicowanie między krajami
- Wysokie stopy zatrudnienia w krajach tzw. modelu skandynawskiego i anglosaskiego, niskie w krajach Europy kontynentalnej, głównie śródziemnomorskich i nowych członkach UE
- Wciąż duża różnica między stopą zatrudnienia mężczyzn i kobiet
- Na radzenie sobie na rynku pracy we wszystkich krajach UE duży wpływ ma wykształcenie, często również wiek

# Stopa bezrobocia i liczba bezrobotnych wg wykształcenia i wieku w Polsce, 2004



# Przegląd realizacji celów Strategii Lizbońskiej

---

- 2004 - raport zespołu Wima Koka, podsumowujący dotychczasowe rezultaty strategii, Unii nie udało się „dogonić” USA, zmiany idą zbyt wolno
- Cele zostały przeformułowane w 2005 r. m.in. dodano nowy priorytet strategii lizbońskiej, czyli utworzenie europejskiego rynku pracy

# Realizacja Strategii Lizbońskiej w Polsce

---

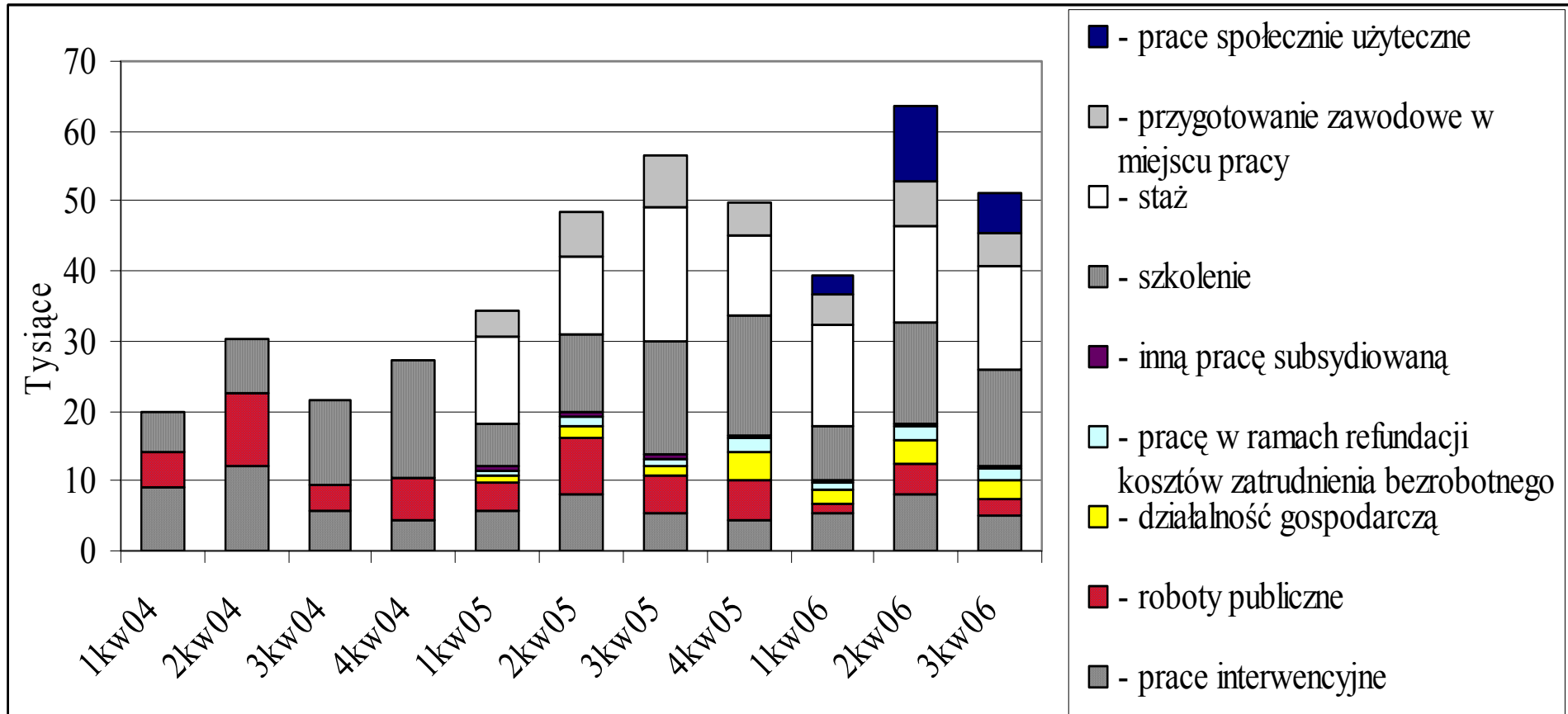
Krajowy Program Reform na lata 2005-2008 na rzecz realizacji Strategii Lizbońskiej

Priorytet 5: Tworzenie i utrzymanie nowych miejsc pracy oraz zmniejszanie bezrobocia

- 5.1. Obniżenie obciążeń nakładanych na pracowników o najniższych dochodach
- 5.2. Wdrożenie nowych rozwiązań organizacyjno-finansowych zapewniających zwiększenie dostępu do usług rynku pracy świadczonych na rzecz bezrobotnych, poszukujących pracy i pracodawców
- 5.3. Wzbogacenie oferty i podwyższenie jakości usług świadczonych przez powiatowe i wojewódzkie urzędy pracy
- 5.4. Poprawa informacji o rynku pracy
- 5.5. Aktywizacja osób z grup znajdujących się w szczególnie trudnej sytuacji na rynku pracy
- 5.6. Aktywizacja zawodowa osób niepełnosprawnych

Polskie forum strategii lizbońskiej: <http://www.strategializbonska.pl>

# Średnia miesięczna liczba uczestników ALMP, 2004-2006





# Podsumowanie

---

- UE traktuje zatrudnienie jako cel strategiczny, a nie jedynie jako efekt rozwoju gospodarczego
- Nowe wyzwania, zmiany demograficzne, globalizacja, zmiany technologiczne, ubóstwo i wykluczenie społeczne
- Polityka społeczna oparta na zasadzie subsydiarności, wzrost roli decydentów lokalnych
- Przyszłość europejskiej polityki społecznej?